



Company Profile



企業とお客様のつながりすべてをデザインする Total CX² Design Company へ

アルティウスリンクはこれまで、お客様企業とともに、企業とお客様のコミュニケーションの在り方を進化させてきました。その取り組みは、単なる業務支援にとどまらず、社会のさまざまな接点で人と人、企業とお客様をつなぐ役割を担い、社会の基盤を支える存在へと広がっています。

今、私たちはこれまで培ってきた価値創造の実績を土台に、企業とお客様のつながりすべてをデザインする「Total CX² Design Company」としての姿を、改めて自らの核として位置づけ直します。これは新たなステージへの移行ではなく、これまでの取り組みをさらに深化させ、より本質的な価値提供を目指す意思表示です。

社会は今、大きな転換期を迎えています。働き方の多様化、AIによる業務の再定義、そして企業の存在意義の再考——こうした変化の中で、私たちは、顧客体験価値（Customer Experience）の向上と企業変革(Corporate Transformation)という2つのCXの実現を目指し、企業のお客様対応を含むフロントオフィスから、それを支えるバックオフィス、IT領域まで、企業活動全体の体験価値を設計・最適化することで、企業の事業成長を支援してまいります。

私たちが目指す「Total CX² Design Company」への進化を支えるのが、「ワンアルティウスリンク」の実現です。この実現に向けて、従業員一人ひとりの専門性を最大限に活かし、全社一丸となって取り組める組織づくりを目指します。

このワンアルティウスリンクの協働力を礎に、私たちは「3つのDX」をさらに推し進めていきます。

データ活用で企業課題を解決するサービスブランド「Altius ONE」の展開を通じた「サービスDX」、品質向上と運用コスト最適化を図る「オペレーションDX」、当社の効率的な組織運営を実現する「コーポレートDX」、これらを強力に推進することで企業価値の向上を図ります。

私たちのパーパス「そのつながりを、もっとつよく。うつくしく。おもしろく。」には、当社が大切にしている価値である「人と人、人と企業、人と社会など、さまざまなつながり」を、人とテクノロジーの力で強靱に、さらに心地よく信頼あるものに、そして心がワクワクするようなものにしていくという想いが込められています。

一人ひとりが誇りとやりがいを持ち、プロフェッショナルとして挑戦し続ける。その姿勢こそが、私たちの価値創造の原点であり、未来を切り拓く力になると信じています。

私たちにしか創造できないつながりを、未来へ。

代表取締役社長 那谷 雅敏

パーパス

そのつながりを、
もっとつよく。
うつくしく。
おもしろく。

世界がかつてなく変化する中で、
私たちアルティウスリンクがめざすもの。
それは、人と人、人と企業、人と社会、
世の中のさまざまなつながりを、
人とテクノロジーの力で、もっと強くすること。
どこまでも心地よいものにデザインすること。
まだ見ぬ未来に、心がワクワクするような
おもしろさを生みだすこと。
多様な人々や世界と、手を取りあうほど、
可能性は広がっていく。
そのつながりを、もっとつよく。うつくしく。おもしろく。
私たちにしか創造できないつながりを、未来へ。

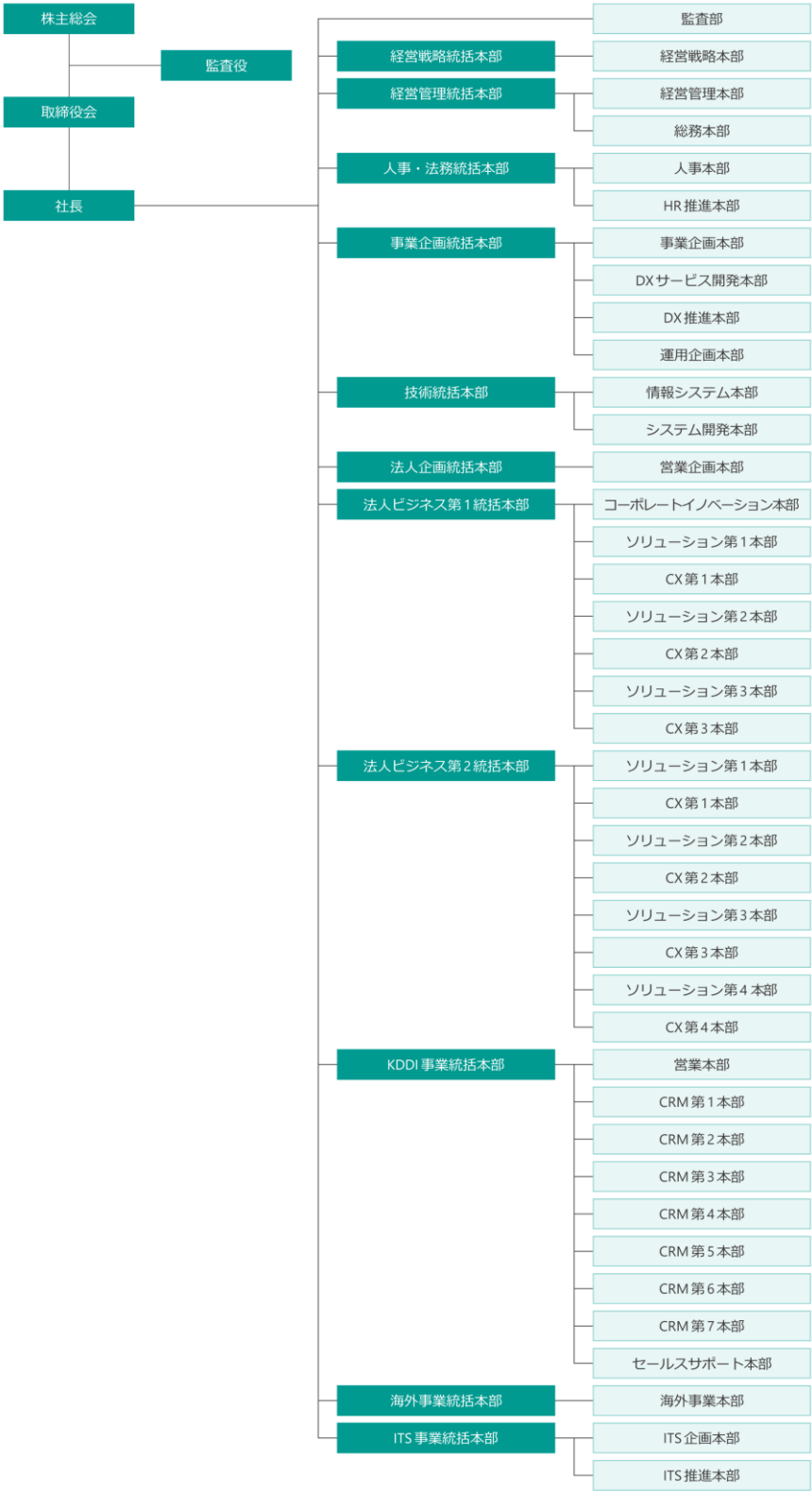
サステナビリティ方針

当社は「そのつながりを、もっとつよく。うつくしく。おもしろく。」をパーパスとしています。当社は、環境（E）や社会（S）、ガバナンス（G）の観点から持続可能なオペレーションを追求するとともに、高度化し複雑になる社会においても、人とテクノロジーの力でつながりをさらに強靱で信頼あるものにするにより、持続可能な社会の発展に貢献してまいります。



会社概要

社 名	アルティウスリンク株式会社				
設 立 年 月 日	1996年5月30日				
発 足 年 月 日	2023年 9月 1日（アルティウスリンク）				
本 社 所 在 地	東京都渋谷区代々木2丁目2番1号 小田急サザンタワー				
本 店 所 在 地	東京都新宿区西新宿2丁目3番2号				
資 本 金	1億円				
事 業	①コンタクトセンター事業 ③ITソリューション事業		②バックオフィス事業 ④その他関連事業		
従 業 員 数	約56,000人（連結）		約41,000人（単体）		
役 員	取締役会長（非常勤）	赤司 哲朗	上席執行役員	森下 裕之	
	代表取締役社長	那谷 雅敏	上席執行役員	今井 信哉	
	代表取締役副社長	高橋 正憲	上席執行役員 CDO	佐々木 亨	
	専務取締役執行役員	延原 正敏	上席執行役員	吉田 裕樹	
	常務取締役執行役員 CFO	西田 圭一	執行役員	永島 朋子	
	取締役執行役員	小志田 典彦	執行役員	皆木 正彦	
	取締役執行役員	西尾 康	執行役員	上田 善孝	
	取締役執行役員 CHRO	小林 克至	執行役員 CIO	藤原 拓也	
	取締役執行役員	三宅 泰介	執行役員	大橋 竜	
	取締役執行役員	中西 美穂子	執行役員	笠井 靖之	
	取締役（非常勤）	細井 浩昭			
	監査役	高田 康平			
	監査役	曾雌 博之			
	監査役（非常勤）	浦上 英一			
	監査役（非常勤）	橋本 成俊			
グ ル ー プ 会 社	株式会社マックスコム		Altius Inspiro, Inc.		
	株式会社ウィテラス		Altius Infocom, Inc.		
	アルティウスリンクアップス株式会社		Altius Link Vietnam JSC		
	株式会社ビジネスプラス		MOCAP Limited		
【業務提携先】盟世熱線信息技术（大連）有限公司					



顧客接点・営業サポート

コンタクトセンター

バックオフィスセンター

AI・デジタル オペレーション

- VoC分析ソリューション

- コール要約ソリューション
- コールレスソリューション
- DCC基盤ソリューション
- オンライン接客・映像サポート

- 業務効率化サービス（生成AI・RPA）
- 査定・審査DXサービス



AI×デジタルを起点としたオペレーションの高度化 / 効率化

ヒューマン オペレーション

- アウトバウンドコール
- インサイドセールス
- フィールドセールス / 調査支援サービス

- カスタマーサポート
- 社内ヘルプデスク
- 在宅コンタクトセンター
- 多言語コンタクトセンター

- バックオフィスサービス
- コーポレートバックオフィスサービス
- 採用代行サービス
- 在宅バックオフィス
- フルフィルメントサービス



深い業務知見に基づいたコンサルティングによるオペレーション改善

コンサルティング

- VoCアセスメント
- UI・UXアセスメント

- 全音源品質自動評価アセスメントサービス
- カスタマーサポート適正化診断
- AIチャットボット
- FAQナレッジアセスメント
- コンタクトセンター品質アセスメント

- 業務アセスメント

ITソリューション・運用サポート

- M365 Copilot トータルサービス
- デジタルプロダクト構築
- エンジニア派遣
- ITアウトソーシング
- システムインテグレーション
- ITヘルプデスク
- テクニカルサポート
- キッキング

海外

- オンショア・オフショア
- グローバルコンタクトセンター
- グローバルバックオフィス

その他

- 派遣、人材紹介
- 人材派遣管理システム（HR Station）
- 電報サービス（でんぼっぼ）
- 保険代理店サービス

※一部提供予定サービスを含みます



プライバシーマーク (JIS Q15001)

- 初回認証登録日 2006年9月8日
- 認証登録番号 10860888(10)



IS698843 / ISO27001

※登録範囲は、[こちら](#)をご確認ください。

情報セキュリティマネジメントシステム (ISMS)

- 認証登録番号 IS 698843/ISO27001
- 初回認証登録日 2019年6月13日
- 認証範囲

- 以下のサイトにおける、情報セキュリティに関する統括・推進に関わる業務
 - ①小田急サザンタワー
- 以下のサイトにおけるクラウドサービス (SaaS) のシステム開発・運用・保守に関わる業務
 - ①新宿ファーストウエスト
- 以下のサイトのISMS適用範囲におけるコンタクトセンターに関わる業務
 - ①新宿テレコミュニケーションセンター
 - ②横浜ビジネスパークセンター
 - ③マルイト難波ビル
 - ④アヴァンサ千舟
 - ⑤紙与博多中央ビル
 - ⑥沖縄ていだセンター
 - ⑦那覇ビジネスセンター



CLOUD698844 / ISO27017

※登録範囲は、[こちら](#)をご確認ください。

ISMSクラウドセキュリティ

- 登録更新日 2019年6月13日
- 認証登録番号 CLOUD698844/ISO27017
- 認証範囲
 - ・クラウドサービス「VisualMenu for touching」



※登録認証書は、[こちら](#)をご確認ください。

品質マネジメントシステム (ISO 9001)

- 初回認証登録日 1999年11月22日
- 認証登録番号 JP99/017004
- 認証範囲
 - ・社内のテレマーケティング業務に従事するカスタマーサービススタッフに対する汎用研修サービス



女性活躍推進企業認定「えるぼし」



子育てサポート企業認定「くるみん」



「健康経営優良法人2025」認定



PRIDE指標「ゴールド」6年連続受賞



日経サステナブル総合調査
スマートワーク経営編
4年連続「3つ星」獲得



D&I AWARD2025
「ベストワークプレイス」認定



「スポーツエールカンパニー2026」認定



「DX認定事業者」認定



「カスハラ対策推進企業」認定


労働者派遣事業 派13-011232
有料職業紹介事業 13-ユ-300078


事業規模

 売上高 **2,270億円** (連結)

 拠点数 **約100** 拠点

 従業員数 **約56,000人** (連結)

 お客様企業数 **1,300** 社超

 対応言語数 **14**言語以上

(2025年3月末時点)

国内最大級 コンタクトセンターのリソース

●国内最大級の拠点・人的リソース

対応力

機動力

国内**78**
拠点



関西：10



北海道：10

●ナレッジ総合と対応データ活用

高品質

オペレーション力

提案力



九州：9



中部：4

中国・四国：5



沖縄：7



東北：8



首都圏：25

●世界のビジネスリソース

7か国

約**100**
拠点

中国：1
ベトナム：3
タイ：1
フィリピン：10

日本：78

世界7か国
約**34,000**席
約**56,000**人

米国：1

ニカラグア：2

 アルティウスリンク株式会社		
年	月	トピックス
2024	11	コンタクトセンターのデータを起点としたデータ活用プラットフォーム「Altius ONE Data Platform」リリース
2024	7	「Infocom Technologies」を「Altius Infocom, Inc.」に社名変更
2024	6	“3つの出会い”を通じて自分らしい働き方をサポートする求人サイト「job-meets」オープン
2024	5	デジタルBPOを推進する新サービスブランド「Altius ONE」リリース
2024	4	「Inspiro Relia, Inc.」を「Altius Inspiro, Inc.」に社名変更
2023	11	「Relia Vietnam Joint Stock Company」を「Altius Link Vietnam Joint Stock Company」に社名変更
	10	「インスピロ・りらいあグローバルシェアードサービス株式会社」を「アルティウスリンク・グローバルシェアードサービス株式会社」に、「りらいあデジタル株式会社」を「アルティウスリンクアップス株式会社」に社名変更
	9	「株式会社KDDIエボルバ」と「りらいあコミュニケーションズ株式会社」が経営統合し、「アルティウスリンク株式会社」発足

KDDI Evolve		
年	月	トピックス
2023	2	「天神ビジネスセンター」開設
	8	新宿センター「新宿文化クイントビル」開設
2022	2	札幌センター「THE PLACE SAPPORO」開設
	2	沖縄センター「沖縄セルラーフォレストビル」開設
2021	3	仙台センター「Jr仙台イーストゲートビル」開設
	11	仙台エリアの採用センター「KDDIエボルバ(仙台採用センター) 仙台駅東口に移転
2020	10	沖縄エリアの採用センター「カフーナ旭橋A街区」に移転
	9	「宮城野センター」開設
2019	10	株式会社KDDIエボルバを吸収合併存続会社とし、株式会社KDDIエボルバ沖縄、株式会社KDDIエボルバ(コールアドバンス、株式会社エボルバビジネスサポート、および株式会社エボルバ(ジョブシェア)を吸収合併
	7	札幌センター「Polaris Sapporo」開設
2018	11	東松島市と地域活性化を目的とした連携に関する協定締結
	10	KDDIエボルバ(沖縄「那覇旭橋センター」開設
2017	5	障害者雇用拠点「幸 満つる郷 KDDIエボルバ(野蒜) 事業開始
	1	株式会社エボルバ(ビジネスサポート)子会社として株式会社エボルバ(ジョブシェア)設立
2016	10	「エモオフィスかみふくおか」開所
	6	新宿事業所「EvoCity」開設
2015	3	一般事業主行動計画(女性活躍推進法)を策定
	5	福岡ワークフォレスト開設
2014	6	やまがたワークプレイス開設
	9	松山センター開設
2013	7	株式会社JPCOコールアドバンスの全株式を取得し、株式会社エボルバ(コールアドバンス)に社名変更
	6	広島センター開設
2012	4	次世代育成支援(一般事業主行動計画)を更新
	7	ニスコムビジネスサポート株式会社の全株式を取得し株式会社エボルバ(ビジネスサポート)に社名変更
2011	8	横浜センター開設
	3	本社移転
2009	4	ITソリューション事業開始
	7	国際衛星電報サービス「でんぽつぽ」の国内事業開始
2008	10	佐世保センター開設
	6	広島営業所開設
2007	10	仙台センター開設
	2	株式会社ツーカーサービスと合併、au電話からの「104」番号案内サービス事業開始
2006	12	株式会社KDDIテレマーケティング沖縄と沖縄コールセンター株式会社と合併、株式会社KDDIエボルバ(沖縄)として発足
	10	ビル管理事業を株式会社KDDIテクニカルエンジニアリングサービス(現: KDDIエンジニアリング株式会社)へ業務移管
2005	7	有限会社KSSクリーンを合併
	6	株式会社KDDIテレマーケティング沖縄を完全子会社化
2004	5	CTCグレイト社と合併
	12	社名をKDDIテレマーケティング株式会社から株式会社KDDIエボルバに変更
2003	10	【KDDIテレマーケティング株式会社】KDDI総合サービス株式会社と合併
	4	【KDDIテレマーケティング株式会社】株式会社KDDIテレサブと合併
2002	2	【KDDIテレマーケティング株式会社】札幌センター開所
	7	【KDDI総合サービス株式会社】ケイティディアイ商事株式会社およびケイツアーリスト株式会社と合併
2001	5	【国際東京サービス株式会社】大阪、小山など、各地域のビル管理会社との合併を経てKDDI総合サービス株式会社に社名変更
	1	【KDDIテレマーケティング株式会社】KDDIテレマーケティング株式会社に社名変更
2000	10	KDDI発足
	8	【KDDIテレマーケティング株式会社】名古屋支社開所
1999	12	【KDDIテレマーケティング株式会社】株式会社KDDIテレマーケティング沖縄設立
	8	【KDDIテレマーケティング株式会社】大阪・新宿センター開所
1996	5	【KDDIテレマーケティング株式会社】設立
	9	【株式会社KDDIテレサブ】設立
1987	5	【国際東京サービス株式会社】ビル管理会社として設立
	1953	KDDI国際電話のオペレーション業務開始

Relia, Inc.		
年	月	トピックス
2023	4	盟世熱線通信技術(大連)有限公司の持分の一部を譲渡
	4	東京証券取引所プライム市場に移行
2021	5	「サステナビリティ方針」策定
	2	株式会社アイヴィジットの全株式を譲渡
2018	10	りらいあデジタル株式会社(現・アルティウスリンク アップス株式会社、100%子会社)設立
	9	株式会社ヴィクシアの全株式を譲渡
2017	7	MOCAP VIETNAM JOINT STOCK COMPANY(現・Altius Link Vietnam Joint Stock Company)を子会社化
	6	「りらいあHARDセンター」開設
2016	9	フィリピンにてCRMサービスを提供しているSPI CRM, Inc.(現・Altius Inspiro, Inc.)の全株式及びInfocom Technologies, Inc.の株式の99.64%を取得
	10	株式会社もしもしホットラインより、りらいあコミュニケーションズ株式会社に商号変更
2015	4	盟世熱線通信技術(大連)有限公司(旧 新連信管理諮詢(大連)有限公司)の全株式を取得
	10	本社事務所を小田急サザンタワーに移転(登記上本店所在地の変更はなし)
2011	6	株式会社エボル・ディー・エスと業務資本提携
	10	株式会社ウィテラスの全株式を取得
2010	6	株式会社ヴィクシアの全株式を取得
2009	11	ベトナムにおいて、三井物産株式会社並びに現地パートナーとともにテレマーケティング会社、MOCAP Vietnam Joint Stock Companyを設立
	12	タイのテレマーケティング会社であるMOCAP Limitedに三井物産株式会社とともに出資
2008	11	株式会社エニーの全株式を取得
	9	株式会社アイヴィジットを設立
2007	4	沖縄支店(現・沖縄支社)を開設
	3	日本テレコムマックス株式会社(現・株式会社マックスコム)の全株式を取得
2002	12	特例子会社「ビジネスプラス」を設立
	3	東京証券取引所市場第一部に指定変更
2000	11	東京証券取引所市場第二部へ株式を上場
	10	レガイト日本株式会社と合併、札幌支店(現・北海道支社)開設
1998	10	株式店頭公開
	10	仙台支店(現・東北支店)開設
1994	10	広島支店(現・中国・四国支店)開設
	4	本社、渋谷区代々木に移転
1992	4	福岡支店(現・九州支店)開設
	12	名古屋支店(現・中部支店)開設
1987	12	大阪支店(現・関西支店)開設
	6	三井物産株式会社を中核とし、計12社の出資を得て設立

