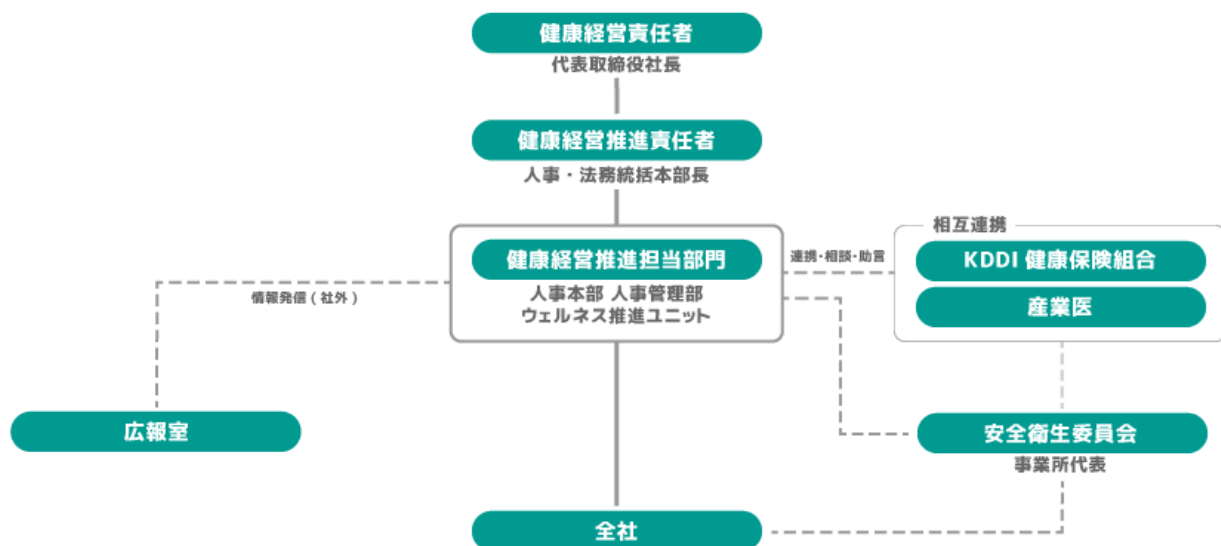


1.健康経営宣言

アルティウスリンクは、社員が幸せで、活力ある企業であり続けるためには、社員の「健康」が重要な経営課題と捉え、全従業員の物心両面の幸福を追求すると同時に、お客様の期待を超える感動をお届けすることにより、豊かなコミュニケーション社会の発展に貢献するため、社員一人ひとりの健康を組織で支える健康経営を推進し、豊かな未来に挑戦し続けることを宣言します。

1. 社員自身が自律的に健康の保持・増進に取り組むことを積極的に支援します。
2. 社員と社員の家族が笑顔で過ごせるよう、会社・KDDI 健康保険組合が一体となって、心身の健康作りを推進します。
3. 社員の心身の健康の保持・増進への取り組みにより、アルティウスリンクに「健康を大切にする文化」を定着させ、社員の活力と生産性の向上を追求します。

2.推進体制



推進体制			役割
経営層	健康経営責任者	代表取締役社長	トップダウンによる健康経営の推進
	健康経営推進担当者	人事・法務統括本部長	
健康経営推進担当部門		人事本部長 人事管理部長 ウェルネス推進ユニット長 ウェルネス推進ユニット	健康経営施策の企画、実行 安全衛生管理 メンタルヘルス対策 生活習慣の改善推進 就労と治療の両立支援
協力部門	安全衛生委員会	事業所代表	労働災害の防止、職場の安全管理
	広報	広報室	社外への情報発信
全社			ヘルスリテラシー セルフケア